

Monteringsanvisning

Lamellgardin



Art nr: 66-6237 Rev.nr: 141221-NO

Unbrakonøkkel 2 mm
Skiftenøkkel
Stjerneskrutrekker
Sporskrutrekker
Baufil
Saks
Målebånd

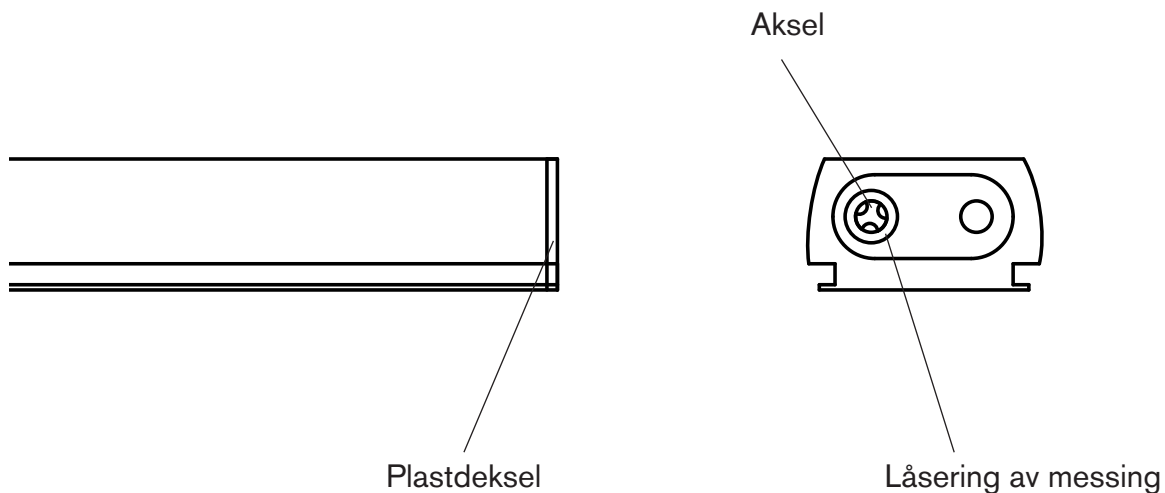


66-6237

Kapp skinnen til ønsket lengde om nødvendig.

(Hopp over dette momentet dersom skinnen skal ha originallengde.)

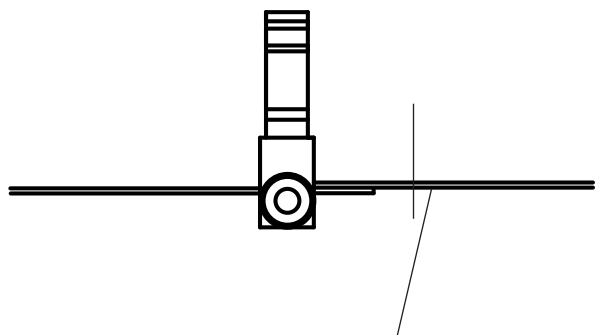
Løsne låseringen av messing med en 2 mm unbrakonøkkel på den siden trekkanordningen sitter. Ta av messingringen, endedekslet av plast og magneten mellom endedekslet og trekkanordningen.



Skyv samtlige lamellholdere til siden.

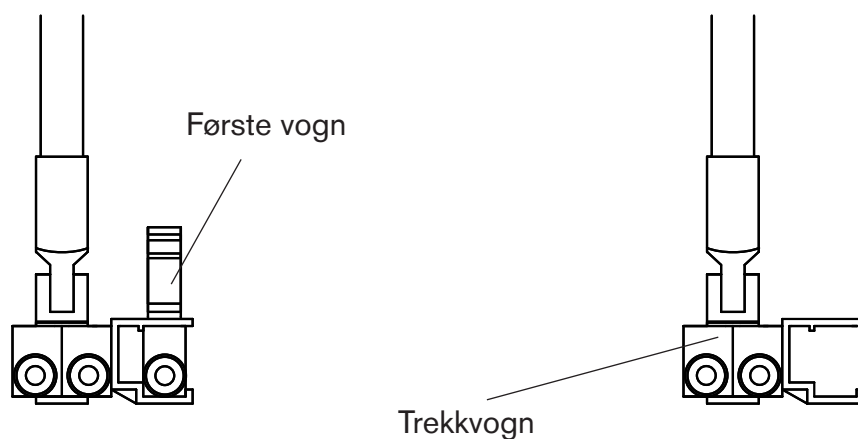
Sag av skinnen og akselen til ønsket lengde med en baufil.

Trekk lamellholderne helt ut og ta bort overflødige holdere ved å klippe av plastbåndet mellom lamellholderne.

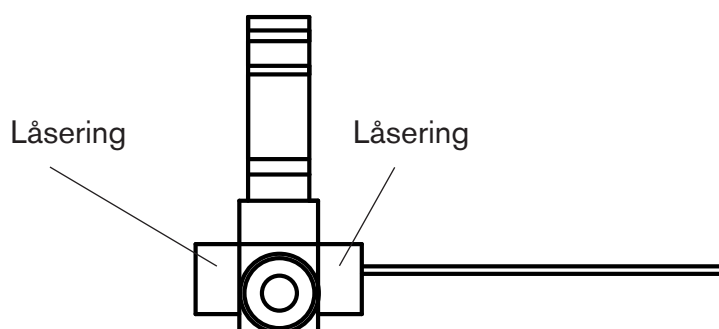


Plastbånd mellom vognene med lamellholder. Klipp av båndet til riktig antall vogner, når skinnen er kappet.

Ta av trekkvognen fra første vogn som ble kappet av. Første vogn sitter "fastkneppet" i trekkvognen.

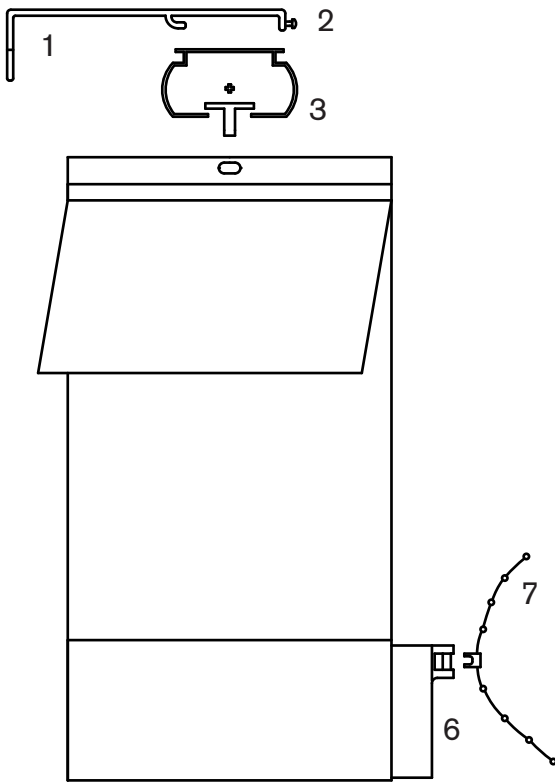


Siste vogn (lengst fra trekkvognen) sitter festet på akselen ved hjelp av en låsering av plast på hver side av vognen. Trykk frem låseringen av plast og trekk frem siste vogn og låsering ca. 10 cm, slik at vognen kan trekkes av skinnen i andre enden.



Hekt nå trekkvognen på plass på denne og trykk hele pakken forsiktig tilbake inn i skinnen. Trø på magneten, trykk på plass endedekslet av plast og trykk på plass låseringen.

OBS: Skulle en lamell stå litt feil etter kappingen, se under punkt 11 på neste side, for å sette dem riktig.



Montering

1. Skru fast vinklene (1) i veggen ovenfor partiet. Vær nøye med at de står vannrett.
 2. Velg hvilket hull lamellene skal bli trukket mot og brett deretter inn skinnen (3) i vinklene (1) og skru dem fast (2).
 3. Mål til ønsket lengde på lamellen og brett den til dette målet i overkant. Legg kilen (5) inn i bretten og før inn kile og lamell i lamellholderen (4). Før inn fra siden med et spor i åpningen på lamellholderen.
 4. Knepp fast lamellen i skinnen og kontroller at lengden er riktig. Evt. juster. Ta ned lamellen igjen ved å trykke lamellholderen (4) oppover og før den forsiktig til siden i festet. Lamellholderen er nå fri fra kroken i festet og kan trekkes nedover.
 5. Bruk denne første lamellen som mal for lengden og gjør det samme med de andre.
 6. Klipp av overflødig vev på lamellene.
 7. Heng opp lamellene ved å trykke dem fast i skinnens plastholder. La lamellene stå i 90 graders vinkel mot skinnen når de henges opp. Tenk på at det vil være lameller som blir til overs, dersom skinnen er kappet.
 8. Trøt tyngdene (6) inn i lommen i bunnen av lamellene.
 9. Knepp fast kjedet (7) både på ut- og innsiden av lamellgardinen. Klipp av overflødig kjede.
 10. Kontroller funksjonen, slik at lamellene både kan trekkes fram og tilbake og vris.
- Skulle noen lamell stå feil etter montering eller det rasler når en vrir på lamellene:
"Overvri" lamellene med stangen til alle står riktig. Hjelper ikke dette, ta den lamell som står feil og vri den for hånd til den slipper og kan vris som forklart over.

Vedlikehold:

Tørk av lamellene med en fuktig klut.
Lamellene bør ikke vaskes.



Box 22238, 250 24 Helsingborg
Tel. 042-210 100
www.skanskabyggvaror.se

Grønt Fokus

Mjåvannsveien 54, 4628 Kristiansand
Tlf. 38 18 18 18
www.grontfokus.no